



МИНИСТЕРСТВО ТРАНСПОРТА РОССИЙСКОЙ ФЕДЕРАЦИИ  
ФЕДЕРАЛЬНОЕ ДОРОЖНОЕ АГЕНТСТВО  
(РОСАВТОДОР)  
РАСПОРЯЖЕНИЕ

Расп. № 1670 – р  
от 26.04.2021



РОСАВТОДОР

26.04.2021

Москва

№ 1640-р

**Об установлении публичного сервитута в интересах  
ПАО «ФСК ЕЭС» на земельный участок, расположенный  
в границах полосы отвода автомобильной дороги общего  
пользования федерального значения М-5 «Урал» Москва –  
Рязань – Пенза – Самара – Уфа – Челябинск, в целях  
прокладки и эксплуатации инженерных коммуникаций**

В соответствии с Земельным кодексом Российской Федерации, Федеральным законом от 8 ноября 2007 г. № 257-ФЗ «Об автомобильных дорогах и о дорожной деятельности в Российской Федерации и о внесении изменений в отдельные законодательные акты Российской Федерации», руководствуясь подпунктом 5.4(14) пункта 5 Положения о Федеральном дорожном агентстве, утвержденного постановлением Правительства Российской Федерации от 23 июля 2004 г. № 374, приказами Министерства транспорта Российской Федерации от 10 августа 2020 г. № 297 «Об утверждении Порядка подачи и рассмотрения заявления об установлении публичного сервитута в отношении земельных участков в границах полос отвода автомобильных дорог (за исключением частных автомобильных дорог) в целях прокладки, переноса, переустройства инженерных коммуникаций и их эксплуатации, а также требований к составу документов, прилагаемых к заявлению об установлении такого публичного сервитута, и требований к содержанию решения об установлении такого публичного сервитута», от 25 октября 2012 г. № 385 «Об утверждении форм примерных соглашений об установлении частных сервитутов в отношении земельных участков в границах полос отвода автомобильных дорог (за исключением частных автомобильных дорог) в целях строительства, реконструкции, а также капитального ремонта объектов дорожного сервиса и их эксплуатации, а также в целях установки и эксплуатации рекламных конструкций, и соглашений, предусматривающих размер платы за публичный сервитут в отношении земельных участков в границах полос отвода автомобильных дорог (за исключением частных автомобильных дорог) в целях прокладки, переноса, переустройства инженерных

коммуникаций и их эксплуатации», от 5 сентября 2014 г. № 240 «Об утверждении Порядка определения платы за публичный сервитут в отношении земельных участков в границах полос отвода автомобильных дорог (за исключением частных автомобильных дорог) в целях прокладки, переноса, переустройства инженерных коммуникаций и их эксплуатации», и на основании заявления ПАО «ФСК ЕЭС» от 9 февраля 2021 г. № М6/1/87, направленного письмом ФКУ «Поволжуправтодор» от 17 февраля 2021 г. № 67-РА (вх. № 11043 от 17 февраля 2021 г.):

1. Установить публичный сервитут на срок сорок девять лет в интересах ПАО «ФСК ЕЭС» (ОГРН 1024701893336, ИНН 4716016979) на земельный участок с кадастровым номером 63:09:0202052:1475 в целях прокладки и эксплуатации инженерных коммуникаций.

2. Утвердить границы публичного сервитута площадью 42 кв. м согласно схеме, являющейся неотъемлемой частью настоящего распоряжения.

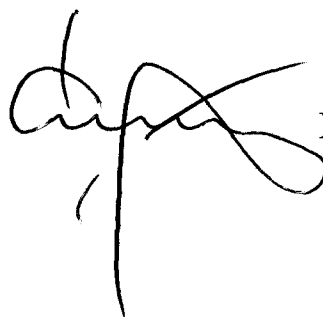
3. Размер платы за публичный сервитут в утвержденных границах составляет 208,39 руб. в год.

4. ПАО «ФСК ЕЭС» до начала работ по прокладке и эксплуатации инженерных коммуникаций заключить с ФКУ «Поволжуправтодор» соглашение, предусматривающее размер платы за установление публичного сервитута.

5. ФКУ «Поволжуправтодор» в срок не более чем пять рабочих дней со дня подписания настоящего распоряжения обеспечить внесение в Единый государственный реестр недвижимости сведений об установлении публичного сервитута.

6. Контроль за исполнением настоящего распоряжения оставляю за собой.

Заместитель руководителя



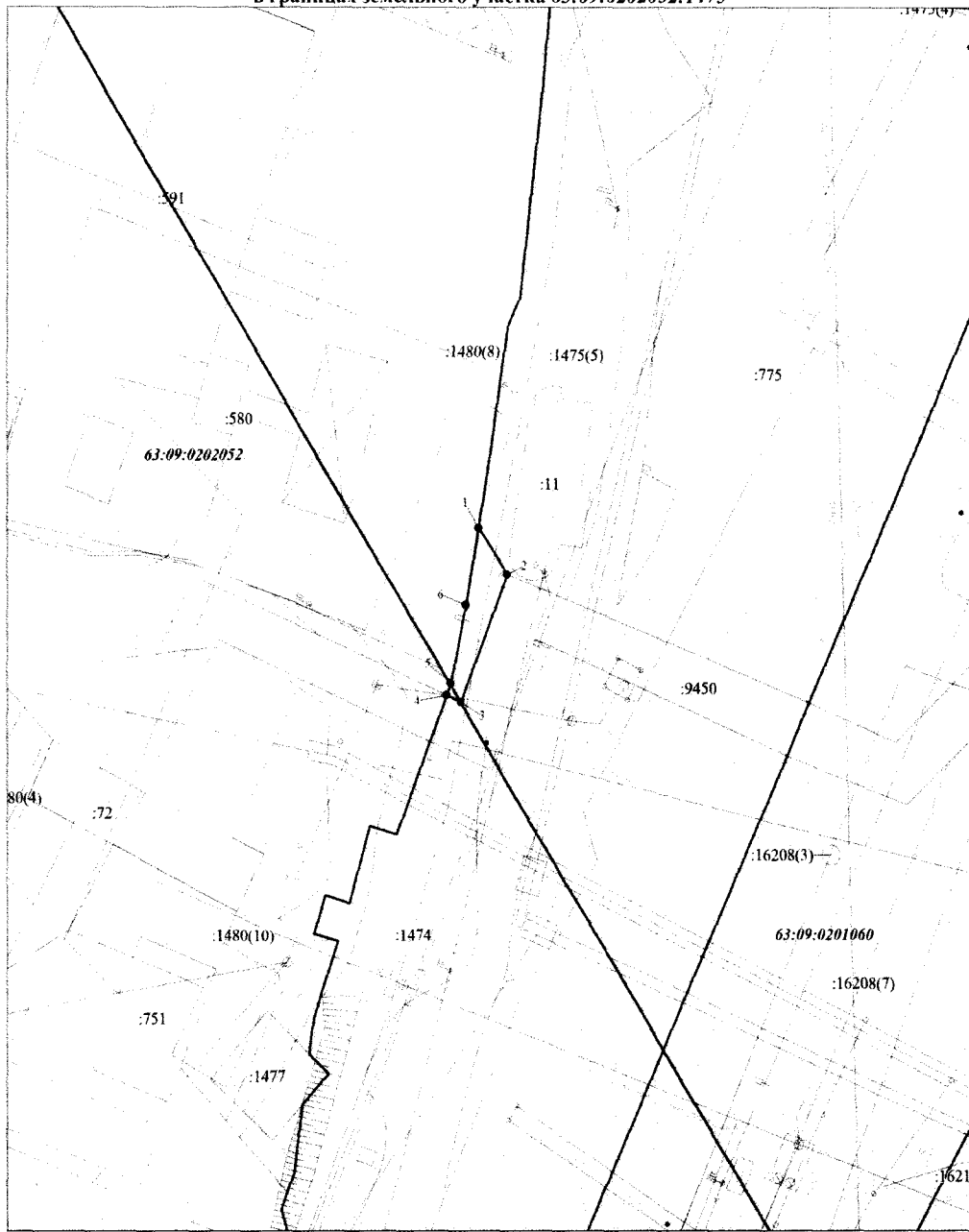
И.В. Костюченко

УТВЕРЖДЕНА

Распоряжением Федерального  
дорожного агентства

от 26.04.2014 № 1670-Р

Схема расположения границ публичного сервитута  
в границах земельного участка 63:09:0202052:1475



Масштаб 1:500

Система координат: МСК-63

Условные знаки и обозначения:

|  |   |  |  |
|--|---|--|--|
|  | Характерная точка границы объекта                 |  | Существующая часть границы, имеющиеся в ЕГРН сведения о которой достаточны для определения ее местоположения |
|  | Надписи номеров характерных точек границы объекта |  | Надписи кадастрового номера земельного участка   |
|  | Граница объекта                                   |  | Граница кадастрового квартала  |
|  | Граница полосы отвода автомобильной дороги        |  | Обозначение кадастрового квартала  |

|                                      |               |            |
|--------------------------------------|---------------|------------|
| Площадь публичного сервитута 42 м²   |               |            |
| Обозначение характерных точек границ | Координаты, м |            |
|                                      | X             | Y          |
| 1                                    | 418699.17     | 1331785.23 |
| 2                                    | 418694.61     | 1331788.33 |
| 3                                    | 418682.00     | 1331783.31 |
| 4                                    | 418682.65     | 1331781.80 |
| 5                                    | 418683.82     | 1331782.25 |
| 6                                    | 418691.58     | 1331783.88 |
| 1                                    | 418699.17     | 1331785.23 |