



МИНИСТЕРСТВО ТРАНСПОРТА РОССИЙСКОЙ ФЕДЕРАЦИИ
ФЕДЕРАЛЬНОЕ ДОРОЖНОЕ АГЕНТСТВО
(РОСАВТОДОР)
РАСПОРЯЖЕНИЕ



РОСАВТОДОР
рсп. № 3909-р
от 21.12.2020

21.12.2020

Москва

№ 3909-р

**Об установлении публичного сервитута в интересах
ПАО «Россети Волга» на земельный участок, расположенный
в границах полосы отвода автомобильной дороги общего
пользования федерального значения М-5 «Урал»
Москва – Рязань – Пенза – Самара – Уфа – Челябинск,
в целях прокладки и эксплуатации
инженерных коммуникаций**

В соответствии с Земельным кодексом Российской Федерации, Федеральным законом от 8 ноября 2007 г. № 257-ФЗ «Об автомобильных дорогах и о дорожной деятельности в Российской Федерации и о внесении изменений в отдельные законодательные акты Российской Федерации», руководствуясь подпунктом 5.4(14) пункта 5 Положения о Федеральном дорожном агентстве, утвержденного постановлением Правительства Российской Федерации от 23 июля 2004 г. № 374, приказами Министерства транспорта Российской Федерации от 17 октября 2012 г. № 373 «Об утверждении Порядка подачи и рассмотрения заявления об установлении публичного сервитута в отношении земельных участков в границах полос отвода автомобильных дорог (за исключением частных автомобильных дорог) в целях прокладки, переноса, переустройства инженерных коммуникаций и их эксплуатации, а также требований к составу документов, прилагаемых к заявлению об установлении такого публичного сервитута, и требований к содержанию решения об установлении такого публичного сервитута», от 25 октября 2012 г. № 385 «Об утверждении форм примерных соглашений об установлении частных сервитутов в отношении земельных участков в границах полос отвода автомобильных дорог (за исключением частных автомобильных дорог) в целях строительства, реконструкции, а также капитального ремонта объектов дорожного сервиса и их эксплуатации, а также в целях установки и эксплуатации рекламных конструкций, и соглашений, предусматривающих размер платы за публичный сервитут в отношении земельных участков в границах полос отвода автомобильных дорог (за исключением частных автомобильных дорог) в целях прокладки, переноса, переустройства инженерных коммуникаций и их эксплуатации», от 5 сентября 2014 г. № 240 «Об утверждении Порядка определения платы за публичный сервитут в отношении земельных участков в границах полос отвода автомобильных дорог (за исключением частных автомобильных дорог) в целях прокладки, переноса, переустройства инженерных

коммуникаций и их эксплуатации», и на основании обращения ПАО «Россети Волга» от 19 августа 2020 г. № МР6/121/101/1236, направленного письмами ФКУ «Поволжуправтодор» от 19 августа 2020 г. № 347-РА (вх. № 49157 от 19 августа 2020 г.), от 23 ноября 2020 г. № 538-РА (вх. № 69769 от 23 ноября 2020 г.):

1. Установить публичный сервитут на сорок девять лет в интересах ПАО «Россети Волга» (ОГРН 1076450006280, ИНН 645101105811) на земельный участок с кадастровым номером 63:09:0000000:775 в целях прокладки и эксплуатации инженерных коммуникаций.

2. Утвердить границы публичного сервитута общей площадью 2 554 кв. м согласно схеме, являющейся неотъемлемой частью настоящего распоряжения.

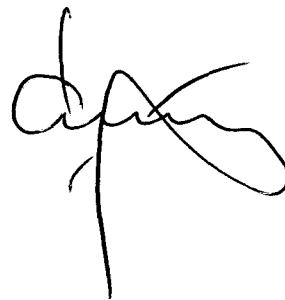
3. Размер платы за публичный сервитут в утвержденных границах составляет 2455,79 руб. в год.

4. ПАО «Россети Волга» до начала работ по прокладке и эксплуатации инженерных коммуникаций заключить с ФКУ «Поволжуправтодор» соглашение, предусматривающее размер платы за установление публичного сервитута.

5. ФКУ «Поволжуправтодор» в срок не более чем пять рабочих дней со дня подписания настоящего распоряжения обеспечить внесение в Единый государственный реестр недвижимости сведений об установлении публичного сервитута.

6. Контроль за исполнением настоящего распоряжения оставляю за собой.

Заместитель руководителя



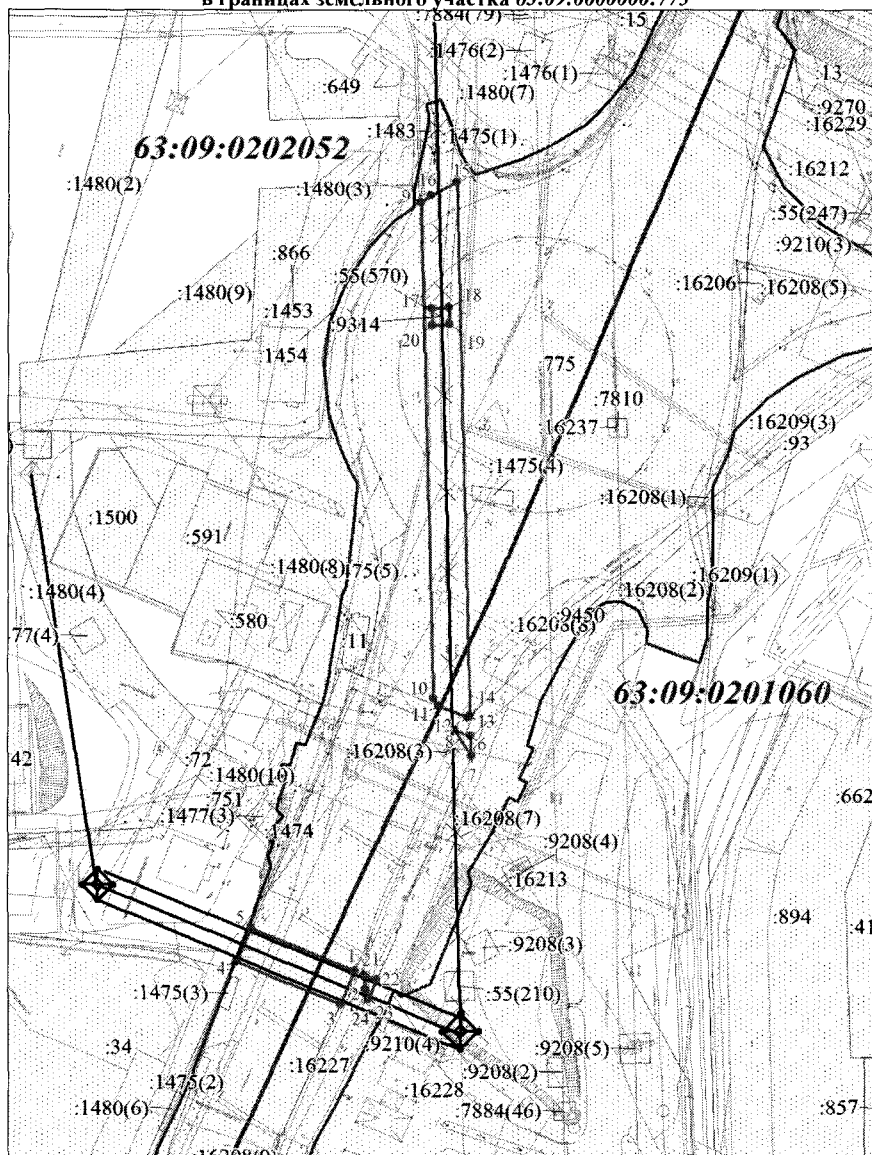
И.В. Костюченко

УТВЕРЖДЕНА

Распоряжением Федерального
дорожного агентства

от 21.12.2020 3909-Р

Схема расположения границ публичного сервитута
в границах земельного участка 63:09:000000:775



Масштаб 1:1700

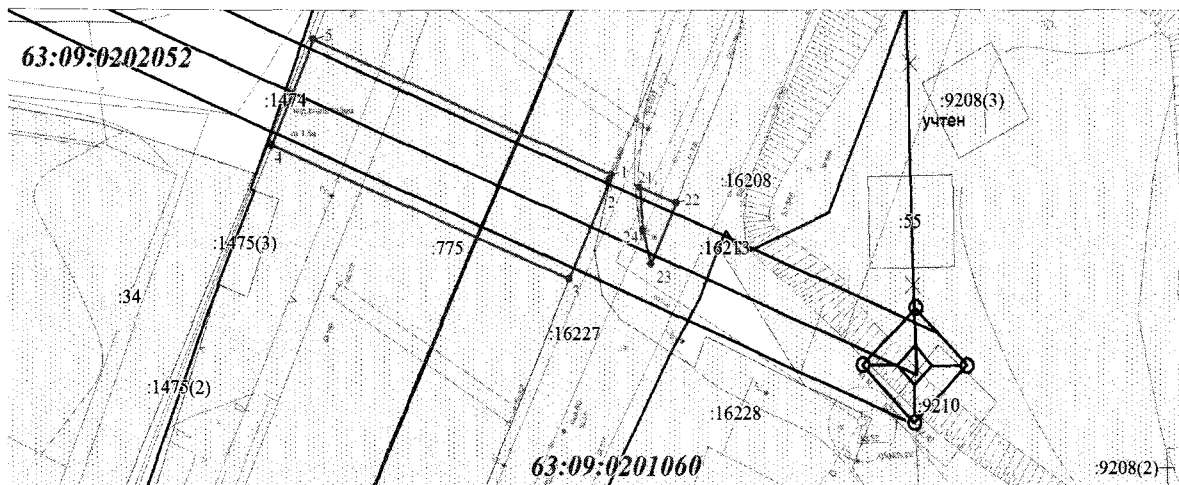
Система координат: МСК-63

Условные знаки и обозначения:

	Характерная точка границы объекта		Существующая часть границы, имеющиеся в ЕГРН сведения о которой достаточны для определения ее местоположения
	Надписи номеров характерных точек границы объекта		Надписи кадастрового номера земельного участка
	Граница объекта		Граница кадастрового квартала
	Граница полосы отвода автомобильной дороги		Обозначение кадастрового квартала

**Схема расположения границ публичного сервитута
в границах земельного участка 63:09:000000:775**

Выносной лист №1



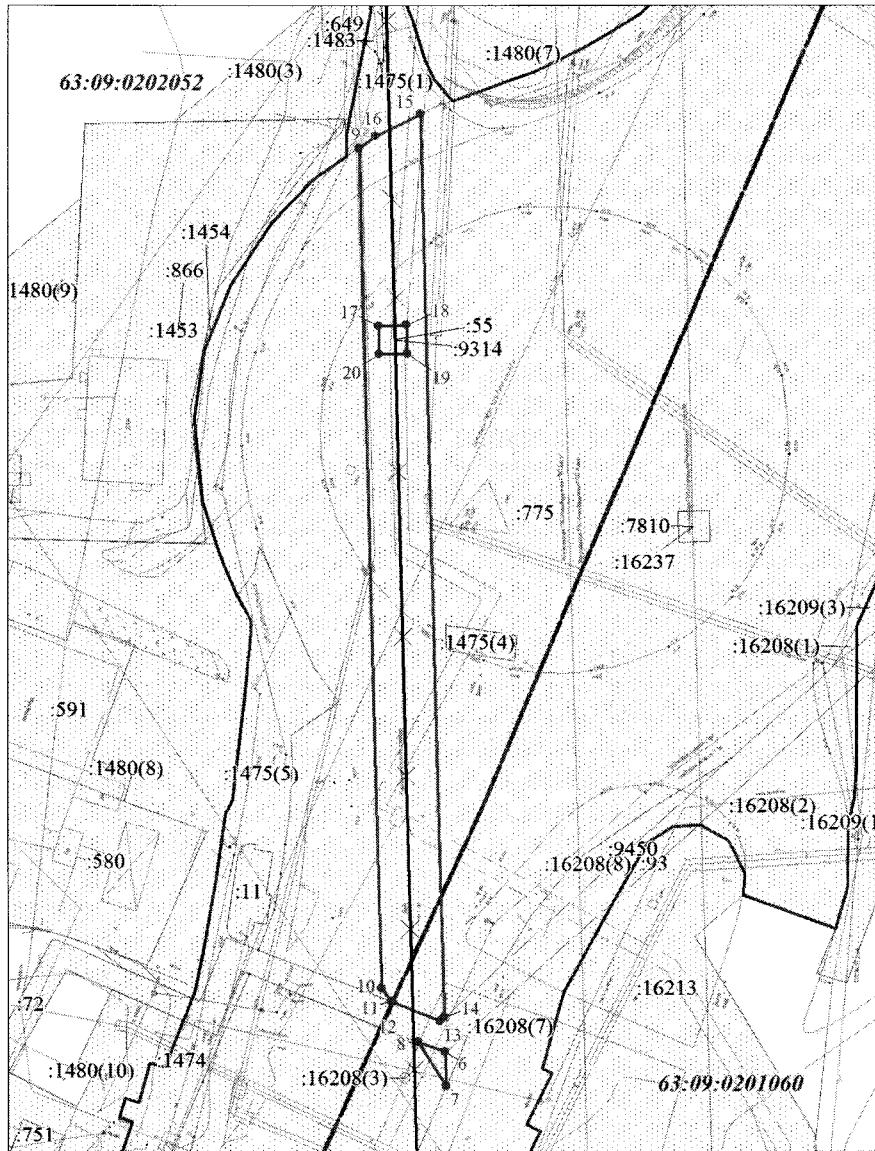
Масштаб 1:500

Система координат: МСК-63

Площадь публичного сервитута 2554 кв.м		
Обозначение характерной точки границы	Координаты, м	
	X	Y
1	2	3
Часть №1 S= 447кв.м		
1	418593.67	1331792.73
2	418593.13	1331792.49
3	418582.70	1331787.83
4	418596.75	1331753.53
5	418607.82	1331758.34
1	418593.67	1331792.73
Часть №2 S= 17кв.м		
21	418592.36	1331795.92
22	418590.66	1331800.06
23	418584.27	1331797.22
24	418587.84	1331796.29

**Схема расположения границ публичного сервитута
в границах земельного участка 63:09:000000:775**

Выносной лист №2



Масштаб 1:1000

Система координат: МСК-63

Площадь публичного сервитута 2554 кв.м					
Обозначение характерной точки границы	Координаты, м		Обозначение характерной точки границы	Координаты, м	
	X	Y		X	Y
1	2	3	1	2	3
Часть №3 S= 2072 кв.м					
9	418849.72	1331814.35	17	418814.64	1331818.17
10	418684.52	1331818.68	18	418814.79	1331823.70
11	418682.02	1331820.58	19	418809.29	1331823.85
12	418681.87	1331820.87	20	418809.14	1331818.32
13	418678.07	1331830.11	17	418814.64	1331818.17
14	418678.84	1331830.94	Часть №4 S= 18 кв.м		
15	418856.43	1331826.39	6	418672.08	1331831.11
16	418852.01	1331817.64	7	418665.34	1331831.28
9	418849.72	1331814.35	8	418674.02	1331825.86
			6	418672.08	1331831.11