



МИНИСТЕРСТВО ТРАНСПОРТА РОССИЙСКОЙ ФЕДЕРАЦИИ
ФЕДЕРАЛЬНОЕ ДОРОЖНОЕ АГЕНТСТВО
(РОСАВТОДОР)
РАСПОРЯЖЕНИЕ



РОСАВТОДОР
рсп. № 3904-р
от 21.12.2020

21.12.2020

Москва

№ 3904-р

**Об установлении публичного сервитута в интересах
ПАО «Россети Волга» на земельный участок, расположенный
в границах полосы отвода автомобильной дороги общего
пользования федерального значения М-5 «Урал»
Москва – Рязань – Пенза – Самара – Уфа – Челябинск,
в целях прокладки и эксплуатации
инженерных коммуникаций**

В соответствии с Земельным кодексом Российской Федерации, Федеральным законом от 8 ноября 2007 г. № 257-ФЗ «Об автомобильных дорогах и о дорожной деятельности в Российской Федерации и о внесении изменений в отдельные законодательные акты Российской Федерации», руководствуясь подпунктом 5.4(14) пункта 5 Положения о Федеральном дорожном агентстве, утвержденного постановлением Правительства Российской Федерации от 23 июля 2004 г. № 374, приказами Министерства транспорта Российской Федерации от 17 октября 2012 г. № 373 «Об утверждении Порядка подачи и рассмотрения заявления об установлении публичного сервитута в отношении земельных участков в границах полос отвода автомобильных дорог (за исключением частных автомобильных дорог) в целях прокладки, переноса, переустройства инженерных коммуникаций и их эксплуатации, а также требований к составу документов, прилагаемых к заявлению об установлении такого публичного сервитута, и требований к содержанию решения об установлении такого публичного сервитута», от 25 октября 2012 г. № 385 «Об утверждении форм примерных соглашений об установлении частных сервитутов в отношении земельных участков в границах полос отвода автомобильных дорог (за исключением частных автомобильных дорог) в целях строительства, реконструкции, а также капитального ремонта объектов дорожного сервиса и их эксплуатации, а также в целях установки и эксплуатации рекламных конструкций, и соглашений, предусматривающих размер платы за публичный сервитут в отношении земельных участков в границах полос отвода автомобильных дорог (за исключением частных автомобильных дорог) в целях прокладки, переноса, переустройства инженерных коммуникаций и их эксплуатации», от 5 сентября 2014 г. № 240 «Об утверждении Порядка определения платы за публичный сервитут в отношении земельных участков в границах полос отвода автомобильных дорог (за исключением частных автомобильных дорог) в целях прокладки, переноса, переустройства инженерных

коммуникаций и их эксплуатации», и на основании обращения ПАО «Россети Волга» от 19 августа 2020 г. № МР6/121/101/1236, направленного письмами ФКУ «Поволжуправтодор» от 19 августа 2020 г. № 347-РА (вх. № 49157 от 19 августа 2020 г.), от 23 ноября 2020 г. № 538-РА (вх. № 69769 от 23 ноября 2020 г.):

1. Установить публичный сервитут на сорок девять лет в интересах ПАО «Россети Волга» (ОГРН 1076450006280, ИНН 645101105811) на земельный участок с кадастровым номером 63:09:0202052:1483 в целях прокладки и эксплуатации инженерных коммуникаций.

2. Утвердить границы публичного сервитута площадью 21 кв. м согласно схеме, являющейся неотъемлемой частью настоящего распоряжения.

3. Размер платы за публичный сервитут в утвержденных границах составляет 225,21 руб. в год.

4. ПАО «Россети Волга» до начала работ по прокладке и эксплуатации инженерных коммуникаций заключить с ФКУ «Поволжуправтодор» соглашение, предусматривающее размер платы за установление публичного сервитута.

5. ФКУ «Поволжуправтодор» в срок не более чем пять рабочих дней со дня подписания настоящего распоряжения обеспечить внесение в Единый государственный реестр недвижимости сведений об установлении публичного сервитута.

6. Контроль за исполнением настоящего распоряжения оставляю за собой.

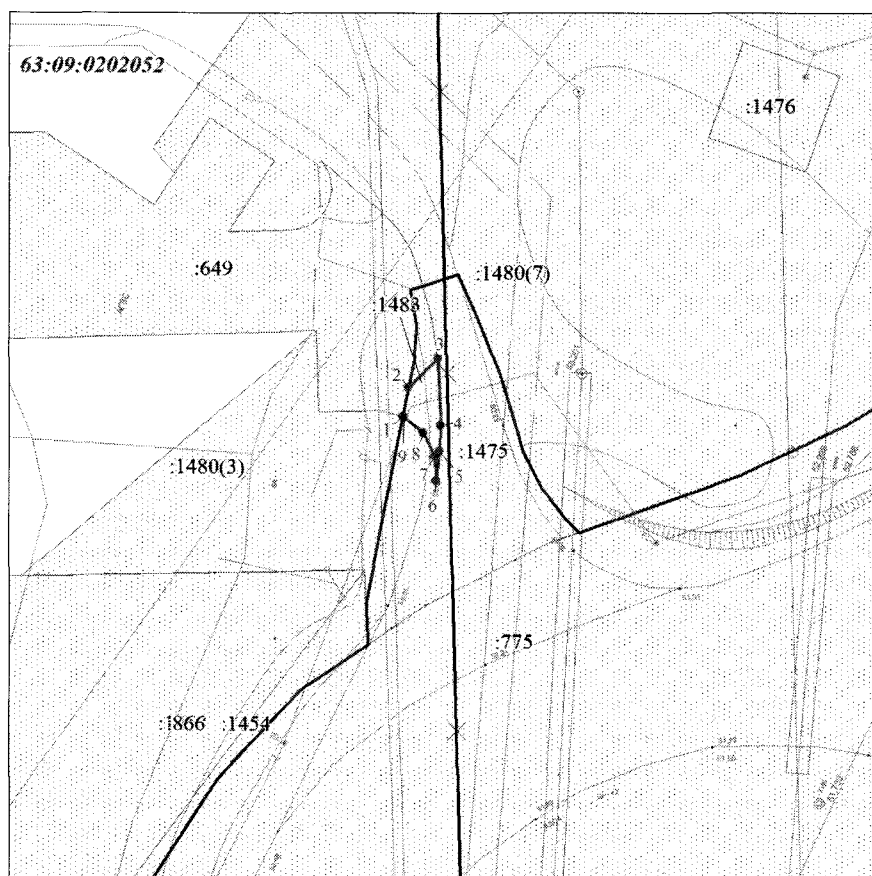
Заместитель руководителя



И.В. Костюченко

от 21.12.2020 № 3904-р

Схема расположения границ публичного сервитута
 в границах земельного участка 63:09:0202052:1483



Масштаб 1:500

Система координат: МСК-63

Условные знаки и обозначения:

	Характерная точка границы объекта		Существующая часть границы, имеющиеся в ЕГРН сведения о которой достаточны для определения ее местоположения
	Надписи номеров характерных точек границы объекта		Надписи кадастрового номера земельного участка
	Граница объекта		Граница кадастрового квартала
	Граница полосы отвода автомобильной дороги		Обозначение кадастрового квартала

Площадь публичного сервитута - 21 кв.м						
Обозначение характерной точки границы	Координаты, м			Обозначение характерной точки границы	Координаты, м	
	X	Y	X		Y	
1	2	3	1	2	3	
1	418870.36	1331815.41	6	418864.10	1331818.74	
2	418873.24	1331815.98	7	418866.50	1331818.60	
3	418876.05	1331818.85	8	418868.76	1331817.46	
4	418869.46	1331819.17	9	418870.32	1331815.58	
5	418867.02	1331819.07	1	418870.36	1331815.41	