



МИНИСТЕРСТВО ТРАНСПОРТА РОССИЙСКОЙ ФЕДЕРАЦИИ
ФЕДЕРАЛЬНОЕ ДОРОЖНОЕ АГЕНТСТВО
(РОСАВТОДОР)
РАСПОРЯЖЕНИЕ



рсп. № 3688-р
от 07.12.2020
РОСАВТОДОР

07.12.2020

Москва

№ 3688-р

**Об установлении публичного сервитута в интересах
МКУ УКС г. Пензы на земельный участок, расположенный
в границах полосы отвода автомобильной дороги общего
пользования федерального значения М-5 «Урал» Москва –
Рязань – Пенза – Самара – Уфа – Челябинск, в целях
прокладки и эксплуатации инженерных коммуникаций**

В соответствии с Земельным кодексом Российской Федерации, Федеральным законом от 8 ноября 2007 г. № 257-ФЗ «Об автомобильных дорогах и о дорожной деятельности в Российской Федерации и о внесении изменений в отдельные законодательные акты Российской Федерации», руководствуясь подпунктом 5.4(14) пункта 5 Положения о Федеральном дорожном агентстве, утвержденного постановлением Правительства Российской Федерации от 23 июля 2004 г. № 374, приказами Министерства транспорта Российской Федерации от 17 октября 2012 г. № 373 «Об утверждении Порядка подачи и рассмотрения заявления об установлении публичного сервитута в отношении земельных участков в границах полос отвода автомобильных дорог (за исключением частных автомобильных дорог) в целях прокладки, переноса, переустройства инженерных коммуникаций и их эксплуатации, а также требований к составу документов, прилагаемых к заявлению об установлении такого публичного сервитута, и требований к содержанию решения об установлении такого публичного сервитута», от 25 октября 2012 г. № 385 «Об утверждении форм примерных соглашений об установлении частных сервитутов в отношении земельных участков в границах полос отвода автомобильных дорог (за исключением частных автомобильных дорог) в целях строительства, реконструкции, а также капитального ремонта объектов дорожного сервиса и их эксплуатации, а также в целях установки и эксплуатации рекламных конструкций, и соглашений, предусматривающих размер платы за публичный сервитут в отношении земельных участков в границах полос отвода автомобильных дорог (за исключением частных автомобильных дорог) в целях прокладки, переноса, переустройства инженерных коммуникаций и их эксплуатации», от 5 сентября 2014 г. № 240 «Об утверждении Порядка определения платы за публичный сервитут в отношении земельных участков

в границах полос отвода автомобильных дорог (за исключением частных автомобильных дорог) в целях прокладки, переноса, переустройства инженерных коммуникаций и их эксплуатации», и на основании заявления МКУ УКС г. Пензы от 16 марта 2020 г. № 680, направленного письмом ФКУ «Поволжуправтодор» от 12 ноября 2020 г. № 515-РА (вх. № 67614 от 12 ноября 2020 г.):

1. Установить публичный сервитут на срок 49 лет в интересах МКУ УКС г. Пензы (ОГРН 1055803006380, ИНН 5836013330) на земельный участок с кадастровым номером 58:29:0000000:289 в целях прокладки и эксплуатации инженерных коммуникаций.

2. Утвердить границы публичного сервитута площадью 415 кв. м согласно схеме, являющейся неотъемлемой частью настоящего распоряжения.

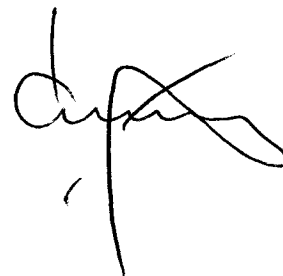
3. Размер платы за публичный сервитут в утвержденных границах составляет 316,04 руб. в год.

4. МКУ УКС г. Пензы до начала работ по прокладке и эксплуатации инженерных коммуникаций заключить с ФКУ «Поволжуправтодор» соглашение, предусматривающее размер платы за установление публичного сервитута.

5. ФКУ «Поволжуправтодор» в срок не более чем пять рабочих дней со дня подписания настоящего распоряжения обеспечить внесение в Единый государственный реестр недвижимости сведений об установлении публичного сервитута.

6. Контроль за исполнением настоящего распоряжения оставляю за собой.

Заместитель руководителя



И.В. Костюченко

Схема расположения границ публичного сервитута

УТВЕРЖДЕНА
распоряжением Федерального
(наименование документа об утверждении - включая наименование)

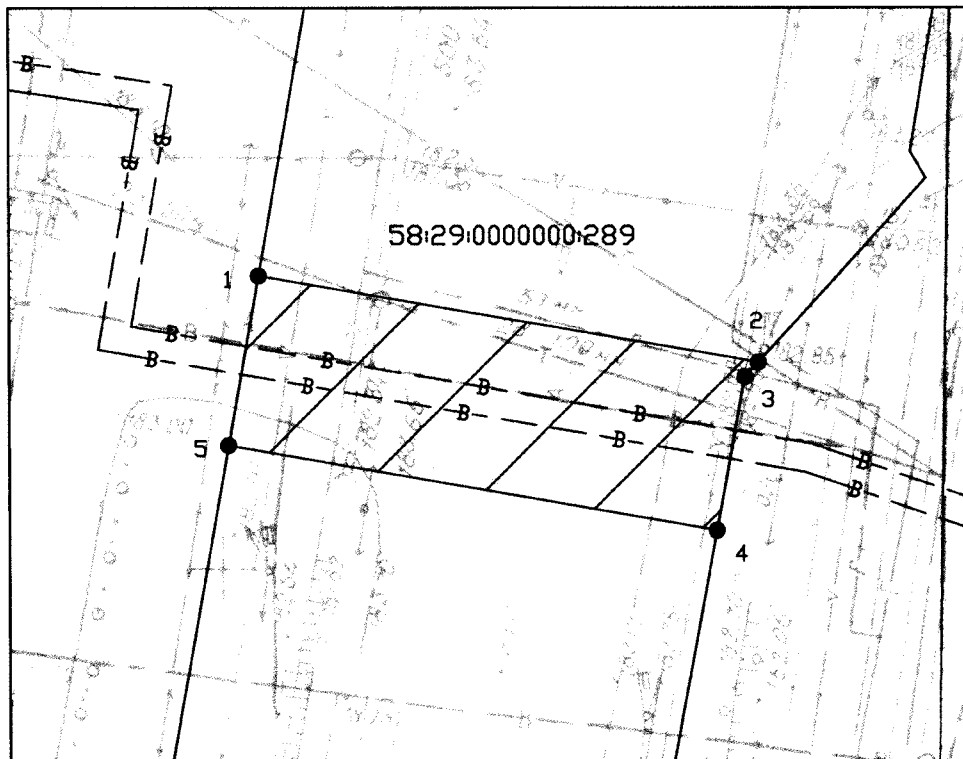
дорожного агентства

органов государственной власти или органов местного

самоуправления, принявших решение об утверждении схемы или

подписавших соглашение о перераспределении земельных участков

от 07.12.2020 N 3688-р



Масштаб 1:500

Система координат: МСК-58 (зона 2)

Условные знаки и обозначения:



границы публичного сервитута



характерная точка границы сервитута

--- инженерное сооружение (водопровод)

— границы земельного участка по сведениям ЕГРН
в отношении которого устанавливается публичный
сервитут

58:29:0000000:289 кадастровый номер земельного участка

Условный номер земельного участка _____		
Площадь публичного сервитута 415 _____ м ²		
Обозначение характерных точек границ	Координаты, м	
	X	Y
1	2	3
1	388179.85	2231054.35
2	388173.84	2231089.14
3	388172.82	2231088.20
4	388162.16	2231086.24
5	388168.01	2231052.26

Площадь образуемой части земельного участка

58:29:0000000:289/чзу1 - 415 кв.м

Адрес: Пензенская обл., г. Пенза